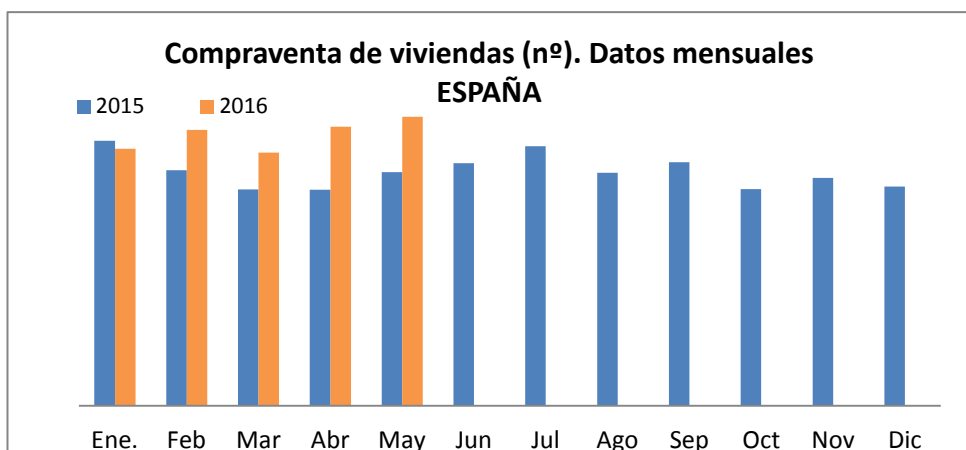
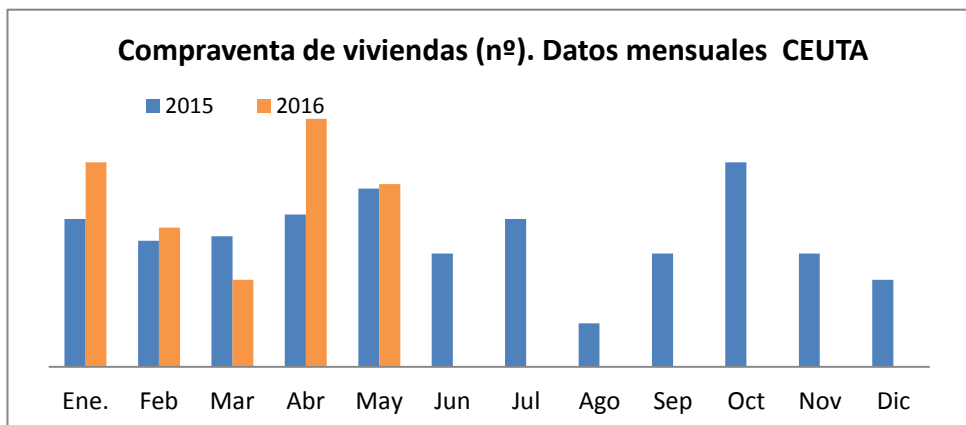


**NOTA BREVE. COMPRAVENTA DE VIVIENDAS HASTA MAYO 2016**

FUENTE: INE

	Total	Dato del mes		Acumulado del año		
		Viv. Nueva	Viv. Usada	Total	Viv. Nueva	Viv. Usada
<b>CEUTA</b>						
2015	41	9	32	169	40	129
2016	42	7	35	198	36	162
% variación	2,4	-22,2	9,4	17,2	-10,0	25,6
<b>ESPAÑA</b>						
2015	29.457	6.327	23.130	147.108	36.255	110.853
2016	36.425	7.003	29.422	170.737	34.498	136.239
% variación	23,7	10,7	27,2	16,1	-4,8	22,9



Se repiten, prácticamente, en mayo los mismos resultados en cuanto a venta de viviendas, en Ceuta, que un año antes. La diferencia estriba en el aumento de la venta de viviendas usadas, frente a la caída en el caso de las nuevas. Ahora, el dato acumulado de los cinco primeros meses del año, arroja un crecimiento significativo, superior al 17%, en el que el protagonismo no solo corresponde a las viviendas usadas, que supone más del 80% de las ventas, sino que, además, es la tipología de viviendas que aumenta sus ventas. En España crecen las ventas en el mes en forma muy intensa, tanto en nuevas como sobre todo en usadas. Y por lo que se refiere al resultado acumulado de enero a mayo, continúa con fuerza el aumento de las ventas, en particular de las viviendas usadas.