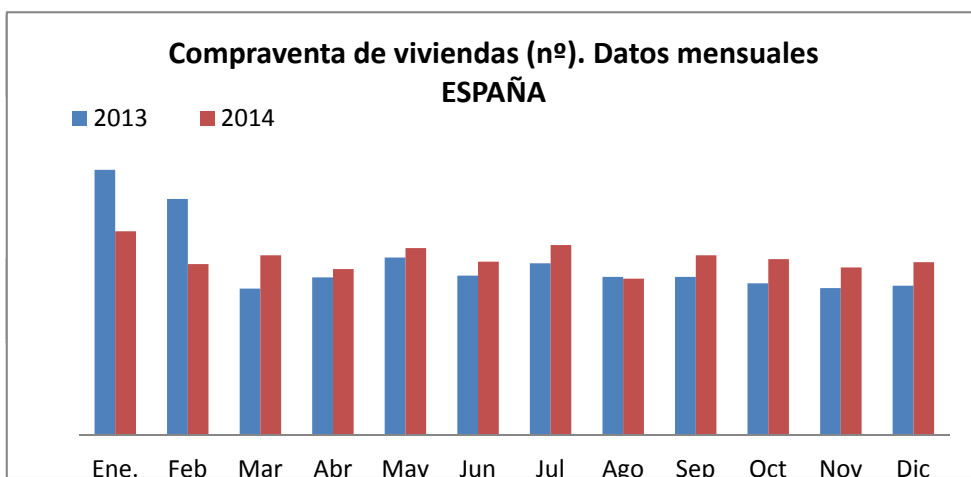
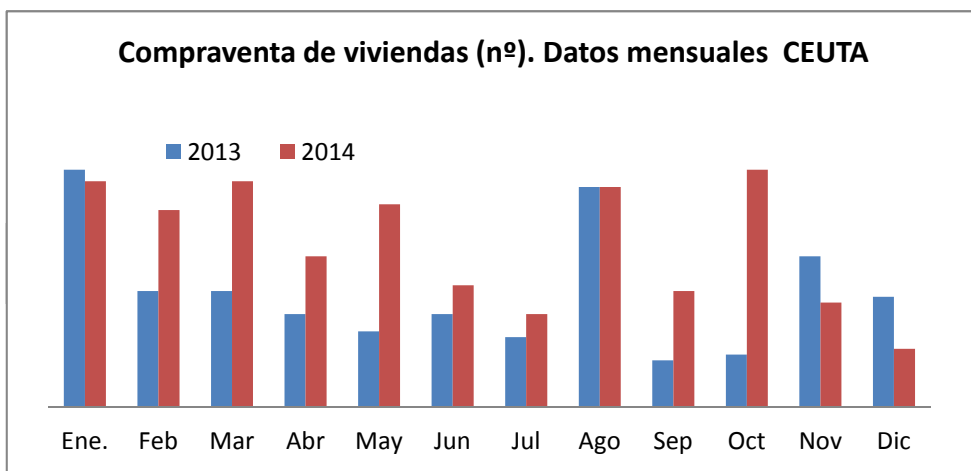


NOTA BREVE. COMPRAVENTA DE VIVIENDAS HASTA DICIEMBRE 2014

FUENTE: INE

	Dato del mes			Acumulado del año		
	Total	Viv. Nueva	Viv. Usada	Total	Viv. Nueva	Viv. Usada
CEUTA						
2013	19	9	10	238	90	148
2014	10	2	8	321	166	155
% variación	-47,4	-77,8	-20,0	34,9	84,4	4,7
ESPAÑA						
2013	22.463	10.815	11.648	312.593	143.771	168.822
2014	25.998	7.237	18.761	319.389	119.446	199.943
% variación	15,7	-33,1	61,1	2,2	-16,9	18,4



Termina el año con unos resultados, en diciembre, sensiblemente moderados, tanto respecto a noviembre como en términos interanuales y, sobre todo, en el caso de la vivienda nueva de las que solo se compran dos en la ciudad. No obstante el resultado del año ha sido positivo, superando en casi un 35% a las ventas realizadas en todo 2013 y con un buen comportamiento, ante todo, en el mercado de vivienda nueva. A nivel nacional las ventas de diciembre muestran buen perfil interanual y dan con ello lugar a que se cierre el año con un 2,2% más de ventas que en 2013. Un mercado que se ha sustentado en la vivienda usada, tanto por número como por crecimiento y con un retroceso en la venta de viviendas nuevas.