

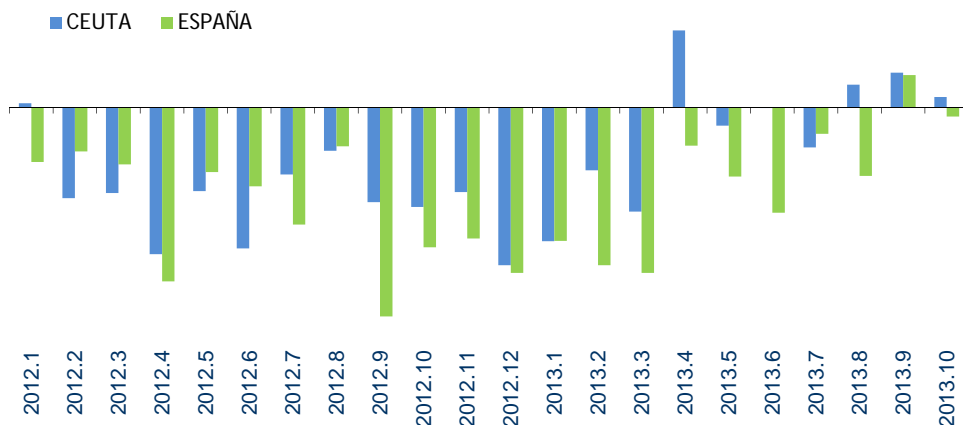
COMERCIO AL POR MENOR EN CEUTA. OCTUBRE 2013

ICM=Índice del comercio al por menor a precios constantes. Base 2010

General *= Incluye todo el comercio minorista excepto las estaciones de servicio

	2013		2012		Variación %	
	Mes	Media 2013	Mes	Media 2012	Mes/Mes	Media/Media
ICM ESPAÑA						
General *	83,6	83,3	84,3	87,7	-0,8	-5,0
General	83,5	83,0	84,0	87,4	-0,6	-4,9
ICM CEUTA						
General *	84,9	84,8	86,2	87,3	-1,6	-2,8
General	86,6	85,5	86,0	86,9	0,7	-1,6
I.Ocupación ESPAÑA						
General *	95,1	95,6	96,9	97,5	-1,8	-1,9
General	95,1	95,6	96,9	97,5	-1,9	-2,0
I.Ocupación CEUTA						
General *	99,0	99,4	102,3	102,4	-3,2	-3,0
General	98,9	99,1	102,1	102,3	-3,1	-3,1

ICM general, a precios constantes. Tasas i. a. de variación



Se mantiene el octubre el crecimiento interanual de la cifra de negocios en el comercio minorista de Ceuta, bien que a un ritmo más moderado que en el mes previo. En todo caso, hay que señalar que dicha cifra de negocios crece en Ceuta para el conjunto del comercio al por menor, en el mes, pero si se excluye el caso de las estaciones de servicio, entonces la caída de las ventas es clara, en contraposición con el aumento en el conjunto general. Dicho de otro modo, la variación positiva se sustenta por las ventas de combustibles, antes que por las del resto de productos que se comercializan al por menor en Ceuta. Esta situación se reproduce igual en el dato medio del año, donde en ambos casos la situación es negativa, pero claramente menos de lo que se produce a nivel nacional. En España las ventas minoristas, en sus dos opciones, caen moderadamente en el mes, pero lo hacen en modo muy significativo cuando se observa lo que ocurre en la media de lo que va de año. Solo recientemente es cuando se están produciendo bien caídas muy moderadas o bien escasos crecimientos, pero que no consiguen mejorar las medias globales del conjunto de lo que va de año. Todo ello se traduce en la caída del empleo en el sector, más intensa en Ceuta, y con datos muy similares tanto para el mes de octubre como para la media anual.